

Uso de JeoQuiz en local

Es posible crear una aplicación de JeoQuiz y ejecutarla en local en un ordenador sin necesidad de publicarla en Internet. Sin embargo para tener éxito en esta tarea es necesario configurar adecuadamente las opciones de seguridad del reproductor de Flash Player.

Sigue estas instrucciones para **ejecutar una demo de JeoQuiz**:

1. Descarga el archivo ZIP: <http://canaltic.com/blog/html/jeoquiz/jeoquiz.zip> y descomprímelo en una carpeta de tu disco duro.
2. Para abrirlo en local accede a la carpeta jeoquiz y haz doble clic sobre el archivo **index.html**.



3. Se abrirá el navegador web mostrando con la presentación del juego.
4. Sin embargo cuando pulsas en el botón **Comenzar** la animación se bloquea y no consigue cargar las preguntas almacenadas en el archivo **jquiz.jqz**.
5. Esto es debido a que el reproductor de Flash Player está configurado por defecto para NO permitir la carga de archivos desde el disco duro local del equipo.

Para resolver esta incidencia sigue los pasos que se describen aquí:

Paso 1. Mostrar el panel Parámetros de seguridad global de Flash Player.

1. Clic derecho y elige **Configuración global ...**

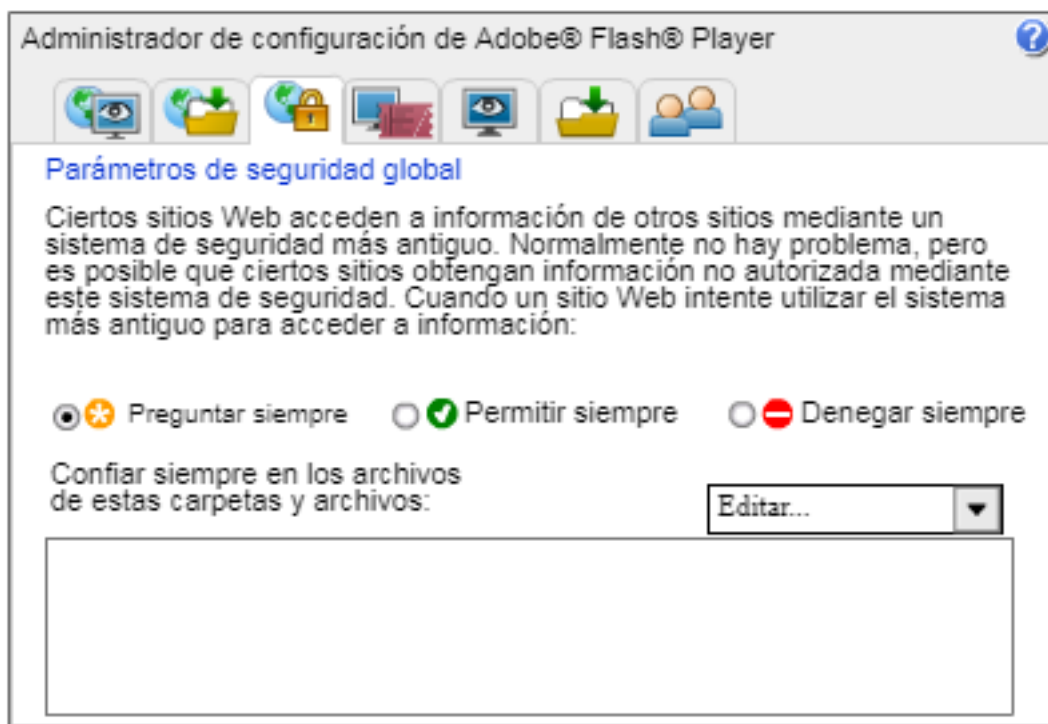


2. Esta acción te sitúa en la página web del **Asistente de configuración**.
3. Clic en la pregunta **¿Cómo se llega al Administrador de configuración?**
4. Clic en el enlace **Panel Parámetros de seguridad global**.

Si no se muestra el panel de configuración de los parámetros de seguridad global entonces ...

1. Clic en el enlace **Parámetros de seguridad global para creadores de contenido**.
2. Si no se muestra todavía el **Panel Parámetros de seguridad global** que aparece en la imagen, entonces haz clic en el enlace **Permitir**.

Panel Parámetros de seguridad global



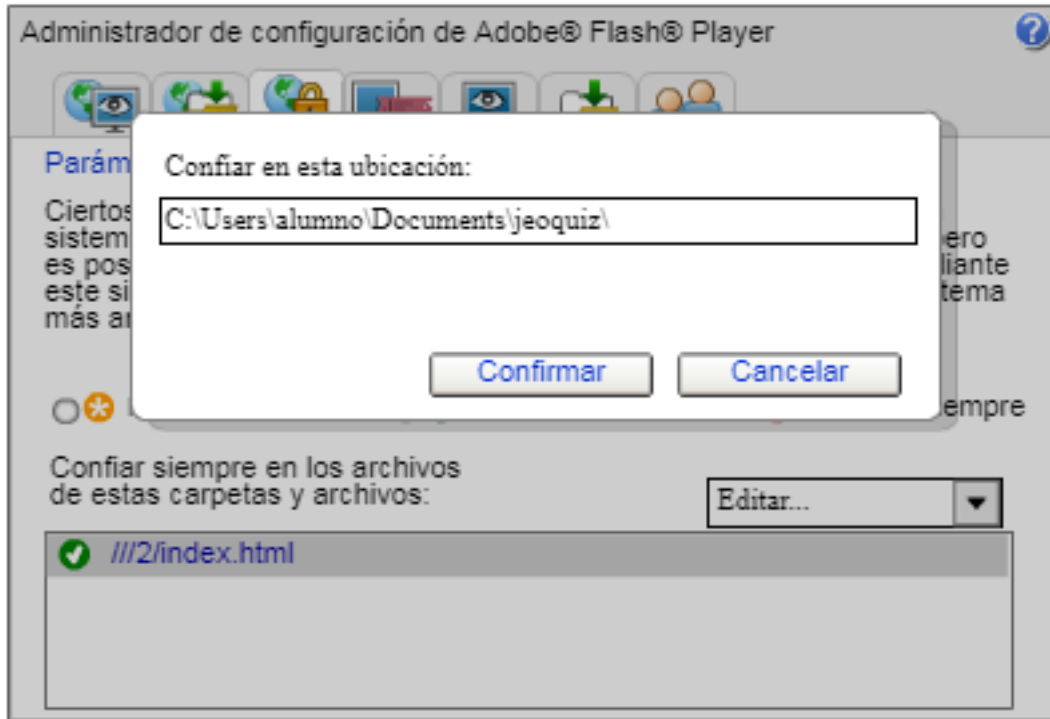
Paso 2. Definir la carpeta jeoquiz como carpeta de confianza.

1. Despliega el combo **Editar** y elige **Agregar**.
2. Clic en el botón **Agregar carpeta**.
3. Navega para localizar la carpeta **jeoquiz** donde has situado la aplicación. Selecciónala y pulsa en el botón **Abrir**.

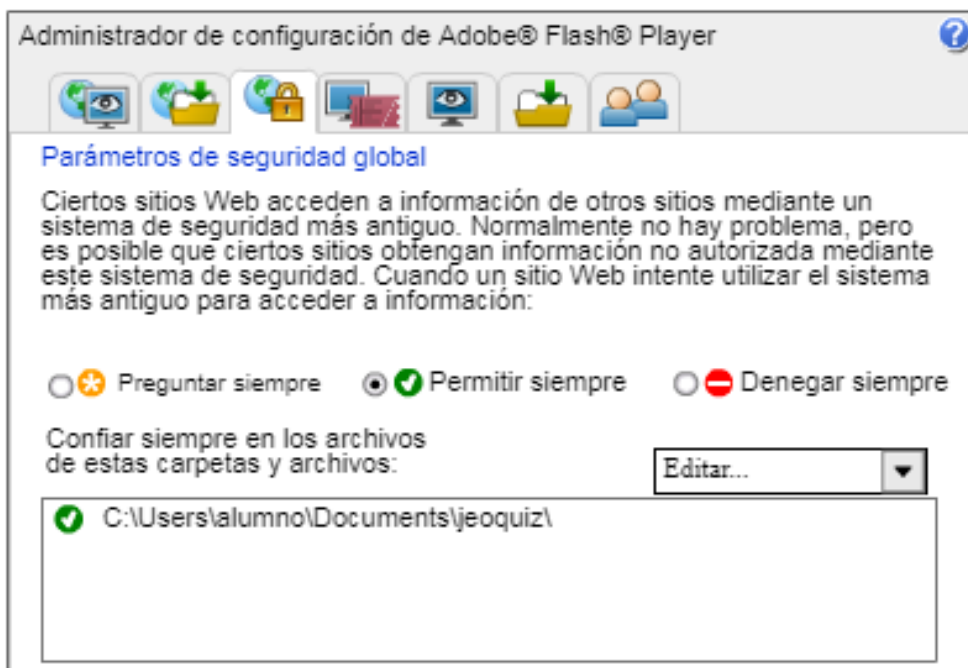
Si el sistema no te permite elegir una carpeta entonces ...

1. Elige el archivo **index.html** y pulsa en el botón **Abrir**. Esta acción te creará una entrada en el listado de carpetas y archivos confiables del tipo **///0/index.html**. Es necesario modificarla para que funcione correctamente.
2. Selecciona la nueva entrada en el listado de carpetas y archivos confiables.

3. Despliega el combo **Editar** y elige **Editar**.
4. En el cuadro de diálogo **Confiar en esta ubicación** introduce manualmente la ruta absoluta a la carpeta de jeoquiz.
 - En Windows podría ser: C:\Users\alumno\Documents\jeoquiz
 - En Mac: /Users/alumno/Documents/jeoquiz



5. Clic en el botón **Confirmar**. Observa que se ha actualizado la entrada con la ruta correcta a la carpeta permitida.
6. Marca el checkbox **Permitir siempre** para autorizar la ejecución en local de animaciones Flash situadas en local dentro de esta carpeta.



7. Cierra el navegador web y vuelve a pulsar sobre el archivo **index.html** situado dentro de la carpeta **jeoquiz**. Ahora funcionará correctamente. Suerte!!!

